

Bebauungsplan und örtliche Bauvorschrift
„Interkommunales Gewerbegebiet, Fläche 2“

ARTENSCHUTZRECHTLICHE RELEVANZPRÜFUNG

Planungsträger:

Zweckverband interkommunales Gewerbegebiet
Munderkingen
Marktstraße 7
89597 Munderkingen

Bearbeiter:



Zeeb & Partner
NATUR . RAUM . MENSCH

Lehrer Straße 3
89081 Ulm

Aufgestellt:

Ulm, den 01.02.2024

.....
Janina Emendörfer



1. ANLASS / AUFGABENSTELLUNG

Der Zweckverband interkommunales Gewerbegebiet Munderkingen beabsichtigt die Aufstellung eines Bebauungsplanes und den Erlass einer örtlichen Bauvorschrift für ein interkommunales Gewerbegebiet zwischen Munderkingen und Untermarchtal. Der erste Teil des geplanten Gewerbegebiets hat eine Größe von 7,8 ha (Fläche 2).

Der Bebauungsplan umfasst die Flurstücke 188, 186, 185, 184, 182, 181, 180, 177, 291, 292, 294, 295, 297 und 298 der Gemarkung Munderkingen und die Größe beträgt ca. 7,8 ha.

Durch die Umsetzung der Planungen könnten artenschutzrechtliche Verbotstatbestände nach § 44 BNatSchG ausgelöst werden. Zur Prüfung einer möglichen Betroffenheit des Artenschutzes wurde die vorliegende Einschätzung nach § 44 BNatSchG erstellt.

2. METHODIK

Um eine Aussage über das Vorkommen von Lebensräumen für streng geschützte Tier- und Pflanzenarten treffen zu können, wurde auf der Vorhabensfläche am 23.01.2024 eine Relevanzbegehung vorgenommen.

Tabelle 1: Bedingungen der Relevanzbegehung

Datum	Uhrzeit	Temperatur	Witterung
23.01.2024	12:15 bis 13:30	5°C	bewölkt

Bei der Begehung wurde das gesamte Plangebiet inklusive der angrenzenden Flächen/Gewanne begangen und eine Biotoptypenkartierung vorgenommen. Dabei wurde auf geeignete Habitatstrukturen möglicherweise betroffener Tierarten geachtet, soweit erkennbar. Dies umfasst die Suche nach Vogelnestern, Baumhöhlen, die Aufnahme geeigneter Sonnplätze und Überwinterungshabitate von Reptilien und geeigneter Laich- und Überwinterungshabitate von Amphibien sowie – falls möglich- die Aufnahme der Vegetation in Hinblick auf Futterpflanzen von Schmetterlingen.

Auf Grundlage der vorgenannten Erfassung wurde die allgemeine Eignung des Plangebiets und der angrenzenden Gewanne als Lebensraum für die verschiedenen nach FFH-Richtlinie Anhang IV oder Art. 1 der Vogelschutzrichtlinie geschützten Tier- und Pflanzenarten eingeschätzt. Berücksichtigt wurden hier Fledermäuse, Säugetiere (ohne Fledermäuse), Reptilien, Amphibien, Fische, Libellen, Käfer, Tag- und Nachtfalter, Schnecken, Muscheln, Vögel und Gefäßpflanzen.

Für die saP-relevanten Arten (in Anhang IV der FFH-RL aufgeführte Tier- und Pflanzenarten sowie die europäischen Vogelarten) aus der Artenliste für das Vorhabensgebiet wird eine mögliche Betroffenheit durch das Vorhaben geprüft, insoweit die Arten noch nicht in der vorhergehenden Betrachtung berücksichtigt wurden.

Im Rahmen der artenschutzrechtlichen Einschätzung sind für diese Arten Auswirkungen zu prüfen, die sich durch die Bebauung ergeben können und ggf. geeignete Maßnahmen zur Vermeidung und Minderung festzulegen.



3. BESTANDSBESCHREIBUNG

Die Vorhabenfläche liegt nordwestlich von Munderkingen, angrenzend an das bestehende Gewerbegebiet „An der B 311“. Im Nordwesten wird die Vorhabenfläche von der Christian-Necker-Straße begrenzt, im Westen, Osten und Süden befinden sich Feldwege und daran anschließend weitere agrarisch genutzte Flächen. Die Vorhabenfläche wird derzeit hauptsächlich als Acker genutzt, ein Flurstück weist Wiesennutzung auf. Innerhalb der Vorhabenfläche findet sich ein kleines Gebüsch auf einer Böschung. Weitere Gehölzstrukturen sind lediglich außerhalb der Vorhabenfläche vorhanden. Das Gelände steigt nach Süden hin leicht an.



Abbildung 1: Umgriff der Vorhabenfläche (unmaßstäblich)



4. BESCHREIBUNG DES VORHABENS

Es ist die Ausweisung eines Gewerbegebietes mit der GRZ 0,8 vorgesehen.

4.1 AUSWIRKUNGEN DES VORHABENS

Im Folgenden werden die möglichen Auswirkungen des Vorhabens auf den Artenbestand aufgelistet.

1. Baubedingte Auswirkungen (während der Bauphase)

- Störung der Organismen durch den Baubetrieb (Lärm, Erschütterung und Staub)
- Gefährdung des Vegetations- und Tierbestandes durch den Bau- und Fahrbetrieb
- Zerstörung bestehender Lebensräume durch Bauabwicklung (Baumfällung, Baustelleneinrichtung, Lagerplätze, etc.).
- Bodenverdichtung

2. Dauerhafte Auswirkungen durch das Bauvorhaben

- Verlust der Bodenfunktionen durch Versiegelung und Verdichtung durch die Bebauung
- Verlust von Lebensräumen, Brut- und Nahrungshabitaten

5. ALLGEMEINE EIGNUNG DES VORHABENGEBIETS ALS LEBENSRAUM FÜR GESCHÜTZTE TIER- UND PFLANZENARTEN

Bei dem Plangebiet selbst handelt es sich ausschließlich um ackerbaulich genutzte Flächen, die mittig von einem Grasweg durchzogen werden. Bei der Relevanzbegehung wurden keine der in Kap. 2 aufgeführten Habitatstrukturen aufgefunden. Die Eignung des Gebiets als Lebensraum wird demnach wie folgt eingeschätzt:

Artengruppe Vögel: Das Plangebiet bietet baum- und freibrütenden Vogelarten lediglich im Bereich der Hecke, die sich im Südwesten an die Vorhabenfläche anschließt, geeignete Bruthabitate. Diese Strukturen bleiben allerdings erhalten, so dass auch die möglichen Bruthabitate bestehen bleiben. In dem kleinen Gebüsch innerhalb der Vorhabenfläche könnten freibrütende Arten brüten, allerdings hat das Gebüsch lediglich eine Größe von XX m², so dass hier nur 1 bis 2 Brutpaare einen geeigneten Brutplatz finden dürften.

Bezüglich bodenbrütender Vogelarten wie Wiesen-Schafstelze oder Feldlerche lässt sich sagen, dass das Vorhabengebiet sich in großen Teilen als Brutplatz eignet, da im Umfeld kaum aufragende Strukturen wie Bäume oder Gebäude vorhanden sind. Lediglich im Norden und im Nordosten ist



eine Kulissenwirkung durch die Gewerbebauten gegeben und im Südwesten und Südosten durch die bestehenden Gehölze. In Abbildung 2 ist eine Meidekarte dargestellt. Die Meideabstände bei geschlossenen Gehölzkulissen betragen laut Schlumprecht 160 m und bei Baumreihen und kleineren Gehölzen 120 m. Es ist zu erkennen, dass sich mit 4,2 ha ein großer Teil des geplanten Gewerbegebietes als Brutplatz für Offenlandbrüter eignet (s. Abb. 2).



Abbildung 2: Meideabstände Feldlerche (blau schraffiert) nach Schlumprecht im Bereich der Vorhabenfläche

Artengruppe Fledermäuse: Im Bereich der Vorhabenfläche befinden sich keine Gehölzstrukturen, so dass hier weder Leistrukturen für die nächtlichen Jagdflüge noch Quartiere für diese Artengruppe vorhanden sind. Die im Südwesten angrenzende Baumhecke weist keine Baumhöhlen oder andere geeignete Strukturen auf. Aufgrund des fehlenden geeigneten Lebensraumes wird eine Kartierung als nicht notwendig erachtet.

Artengruppe Säugetiere (ausgenommen Fledermäuse): Es konnten bei der Begehung keine Hinweise auf Habitate von Arten dieser Artengruppe festgestellt werden. Aufgrund der fehlenden Gehölzstrukturen ist das Plangebiet nicht als Lebensraum für nach FFH-Richtlinie Anhang IV geschützte Säugetiere wie zum Beispiel für die Haselmaus geeignet.



Artengruppe Reptilien: Auch für diese Artengruppe fehlt eine geeignete Habitatausstattung innerhalb der Vorhabenfläche. Reptilien benötigen Sonnplätze, lockere Substrate und Strukturelemente wie Totholz, Steine etc. Diese Habitatrequisiten finden sich hier im Bereich der intensiv genutzten Ackerflächen nicht und somit ist eine Beeinträchtigung dieser Artengruppe ausgeschlossen.

Artengruppen Amphibien: Im Westen grenzt ein zum Zeitpunkt der Begehung wasserführender Graben an das Vorhabengebiet an. Es ist jedoch zu vermuten, dass es sich um eine temporäre Wasserführung handelt, da die Böden zum Zeitpunkt der Begehung stark wassergesättigt waren. Eine Eignung des Grabens im Hinblick auf Laichhabitate sollte im Frühjahr überprüft werden.

Artengruppen Fische, Libellen, Schnecken, Muscheln: Ein Vorkommen dieser Artengruppen kann aufgrund der fehlenden, geeigneten aquatischen Habitate ausgeschlossen werden.

Artengruppen Tag- und Nachtfalter: Es finden sich keine Futterpflanzen spezieller Tag- und Nachtfalter im Plangebiet, da es sich um eine intensiv genutzte Agrarlandschaft handelt. Somit ist auch ein Vorkommen saP-relevanter Falterarten ausgeschlossen.

Artengruppe Käfer: Totholzreiche Bäume oder für Käfer geeignete, trockene Baumhöhlen mit Mulm finden sich im Bereich des Vorhabens nicht. Es besteht daher keine Eignung für nach FFH-Richtlinie Anhang IV geschützte Käferarten.

Artengruppe Gefäßpflanzen: Ein Vorkommen von nach FFH-Richtlinie Anhang IV geschützten Pflanzenarten oder deren Lebensräumen ist im Plangebiet ausgeschlossen, da es sich um landwirtschaftlich genutzte Flächen handelt.

Die Habitateignung des Plangebiets wurde zudem für jede relevante Tierart gesondert in einer Abschichtungstabelle erfasst (siehe Anhang 2).

6. FAZIT

Ein Vorkommen der in Kap. 5 und 6 behandelten Arten der Roten Listen und streng geschützten Arten kann Stand heutiger Kenntnis im Vorhabensgebiet nicht ausgeschlossen werden. Es wird für die Tiergruppe Vögel eine Kartierung empfohlen und für die Tiergruppe Amphibien eine Überprüfung des Grabens auf seine Eignung als Laichhabitat sowie die Ausarbeitung eines Fachbeitrags zur speziellen artenschutzrechtlichen Prüfung (saP). In diesem Rahmen sind geeignete Maßnahmen zur Vermeidung und Minderung, sowie CEF-Maßnahmen, soweit notwendig, zu erarbeiten. Des Weiteren wird ein



Es werden folgende Kartierungen mit folgender Vorgehensweise vorgeschlagen:

- Brutvogelkartierung nach Südbeck et al., 5–6 Begänge, Kartierzeitraum März – Juli
- Überprüfung des Grabens auf Eignung als Laichhabitat im März und April

Die Kartierungen sowie die Ausarbeitung des Fachbeitrags wird empfohlen, um einen Verbotstatbestand nach § 44 Abs. 1 Nr. 1–3 i.V.m. Abs. 5 BNatSchG durch das geplante Bauvorhaben ausschließen zu können.

7. VERWENDETE LITERATUR

Bundesartenschutzverordnung vom 16. Februar 2005 (BGBl. I S. 258, 896), die zuletzt durch Artikel 10 des Gesetzes vom 21. Januar 2013 (BGBl. I S. 95) geändert worden ist

Bundesnaturschutzgesetz (BNatSchG): Gesetz über Naturschutz und Landschaftspflege vom 29.07.2009 (BGBl. I S. 2542), das zuletzt durch Art. 3 des Gesetzes vom 08.12.2022 (BGBl. I S. 2240) geändert worden ist

Büro für ökologische Studien, Oberkonnersreuther Str. 6a, 95448 Bayreuth für das Bayerische Landesamt für Umwelt (2016): Entwicklung methodischer Standards zur Ergänzung der saP-Internet-Arbeitshilfe des LfU

Gedeon, Grüneberg, Mitschke et al. (2014): Atlas deutscher Brutvogelarten. Kleve.

Landesanstalt für Umwelt, Messungen und Naturschutz Baden-Württemberg: Artensteckbriefe. <https://www.lubw.baden-wuerttemberg.de/natur-und-landschaft/artensteckbriefe/>.
Abgerufen am 24.01.2024

Laufer, H. (2014): Praxisorientierte Umsetzung des strengen Artenschutzes am Beispiel von Zaun- und Mauereidechsen; aus: LUBW Landesanstalt für Umwelt, Messungen und Naturschutz Baden-Württemberg [Hrsg.] (2014): Naturschutz und Landschaftspflege Baden-Württemberg. Band 77

Ministerium für Wirtschaft, Arbeit und Wohnungsbau Baden-Württemberg (Hrsg., 2019): Artenschutz in der Bauleitplanung und bei Bauvorhaben

Naturschutzgesetz Baden-Württemberg (NatSchG): Gesetz zum Schutz der Natur, zur Pflege der Landschaft und über die Erholungsvorsorge in der freien Landschaft vom 23.06.2015 (GBl. S. 585), in Kraft getreten am 14.07.2015, zuletzt geändert durch Gesetz vom 07.02.2023 (GBl. S. 26) m. W. v. 11.02.2023

Schlumprecht (2016): Entwicklung methodischer Standards zur Ergänzung der SAP-Internet-Arbeitshilfe des LfU, Bayreuth



Südbeck, P., Andretzke, H., Fischer, S., Gedeon, K., Schikore, T., Schröder, K. & Sudfeldt, C. (Hrsg.) (2005): Methodenstandards zur Erfassung der Brutvögel Deutschlands. Radolfzell.

Trautner, J., Lambrecht, H., Mayer, J. & Hermann, G. (2006): Das Verbot der Zerstörung, Beschädigung oder Entfernung von Nestern europäischer Vogelarten nach § 42 BNatSchG und Artikel 5 Vogelschutzrichtlinie – fachliche Aspekte, Konsequenzen und Empfehlungen. Naturschutz in Recht und Praxis – online, Heft 1. www.naturschutzrecht.net

Anlagen:

Anlage 1: Fotodokumentation

Anlage 2: Abschichtungstabelle

Anlage 3: Bestandsplan



ANLAGE 1: FOTODOKUMENTATION



Abbildung 3: Blick nach Süden über die Vorhabenfläche



Abbildung 4: Blick in Richtung Nordosten, im Hintergrund liegt das bestehende Gewerbegebiet „An der B 311“ von Munderkingen



Abbildung 5: Wasserführender Graben, grenzt im Südwesten an die Vorhabenfläche an



Abbildung 6: Kleines Gebüsch innerhalb der Vorhabenfläche



Abbildung 7: Grasweg am östlichen Rand des geplanten GE

ANLAGE 2: ABSCHICHTUNGSTABELLE

Abschichtung zu dem Bebauungsplan Interkommunales Gewerbegebiet, TK 25: 7723

Hinweise zur Aufstellung der naturschutzfachlichen Angaben zur speziellen artenschutzrechtlichen Prüfung in der Straßenplanung (saP) (Fassung mit Stand 10/2022)

Tabellen zur Ermittlung des zu prüfenden Artenspektrums

Die folgenden Tabellen beinhalten alle in Baden-Württemberg aktuell vorkommenden

- Arten des Anhangs IVa und IVb der FFH-Richtlinie,
- nachgewiesenen Brutvogelarten in Baden-Württemberg (1950 bis 2008) ohne Gefangenschaftsflüchtlinge, Neozoen, Vermehrungsgäste und Irrgäste

Hinweis: Die "Verantwortungsarten" nach § 54 Absatz 1 Nr. 2 BNatSchG werden erst mit Erlass einer neuen Bundesartenschutzverordnung durch das Bundesministerium für Umwelt, Naturschutz und Reaktorsicherheit mit Zustimmung des Bundesrates wirksam, da die Arten erst in einer Neufassung bestimmt werden müssen. Wann diese vorgelegt werden wird, ist derzeit nicht bekannt.

In Baden-Württemberg ausgestorbene/verschollene Arten, Irrgäste, nicht autochthone Arten sowie Gastvögel sind in den Listen nicht enthalten.

Anhand der dargestellten Kriterien wird durch Abschichtung das artenschutzrechtlich zu prüfende Artenspektrum im Untersuchungsraum des Vorhabens ermittelt.

Von den sehr zahlreichen Zug- und Rastvogelarten Baden-Württembergs werden nur diejenigen erfasst, die in relevanten Rast-/Überwinterungsstätten im Wirkraum des Projekts als regelmäßige Gastvögel zu erwarten sind.

Die ausführliche Tabellendarstellung dient vorrangig als interne Checkliste der Nachvollziehbarkeit der Ermittlung des zu prüfenden Artenspektrums und als Hilfe für die Abstimmung mit den Naturschutzbehörden. Die Ergebnisse der Auswahl der Arten müssen jedoch in geeigneter Form (z.B. in Form der ausgefüllten Listen) in den Genehmigungsunterlagen dokumentiert und hinreichend begründet werden.

Abschichtungskriterien (Spalten am Tabellenanfang):

Schritt 1: Relevanzprüfung

V: Wirkraum des Vorhabens liegt:

- X** = innerhalb des bekannten Verbreitungsgebietes der Art in Baden-Württemberg oder keine Angaben zur Verbreitung der Art in BW vorhanden (k.A.)
- 0** = außerhalb des bekannten Verbreitungsgebietes der Art in Baden-Württemberg

L: Erforderlicher Lebensraum/Standort der Art im Wirkraum des Vorhabens (Lebensraum-Grobfilter nach z.B. Feuchtlebensräume, Wälder, Gewässer):

- X** = vorkommend; spezifische Habitatansprüche der Art voraussichtlich erfüllt oder keine Angaben möglich (k.A.)
- 0** = nicht vorkommend; spezifische Habitatansprüche der Art mit Sicherheit nicht erfüllt

E: Wirkungsempfindlichkeit der Art:

- X** = gegeben, oder nicht auszuschließen, dass Verbotstatbestände ausgelöst werden können
- 0** = projektspezifisch so gering, dass mit hinreichender Sicherheit davon ausgegangen werden kann, dass keine Verbotstatbestände ausgelöst werden können (i.d.R. nur weitverbreitete, ungefährdete Arten)

Arten, bei denen *eines* der o.g. Kriterien mit "0" bewertet wurde, sind zunächst als nicht-relevant identifiziert und können von einer weiteren detaillierten Prüfung ausgeschlossen werden.

Alle übrigen Arten sind als relevant identifiziert; für sie ist die Prüfung mit Schritt 2 fortzusetzen.

Schritt 2: Bestandsaufnahme

NW: Art im Wirkraum durch Bestandserfassung nachgewiesen

X = ja

0 = nein

PO: potenzielles Vorkommen: Vorkommen im Untersuchungsgebiet möglich, d. h. ein Vorkommen ist nicht sicher auszuschließen und aufgrund der Lebensraumausstattung des Gebietes und der Verbreitung der Art in Baden-Württemberg nicht unwahrscheinlich

X = ja

0 = nein

Auf Grund der Ergebnisse der Bestandsaufnahme sind die Ergebnisse der in der Relevanzprüfung (Schritt 1) vorgenommenen Abschichtung nochmals auf Plausibilität zu überprüfen.

Arten, bei denen *eines der* o.g. Kriterien mit "X" bewertet wurde, werden der weiteren Betrachtung zugrunde gelegt.

Für alle übrigen Arten ist dagegen eine weitergehende Bearbeitung in der saP entbehrlich.

Weitere Abkürzungen:

RLBW: Rote Liste Baden-Württemberg

Säugetiere: Braun & Dieterlen 2003 (Stand 2011)

Brutvögel: LUBW Kramer et al.: Rote Liste der Brutvogelarten Baden-Württembergs.

7. Fassung. Stand 31. 12. 2019.

Amphibien und Reptilien: Laufer et al. (Stand 2007)

Schmetterlinge: Ebert et al. 2008 (Stand 2004)

Mollusken: Arbeitsgruppe Mollusken BW (2008): Rote Liste und Artenverzeichnis der Schnecken und Muscheln Baden-Württembergs. Naturschutz-Praxis, Artenschutz 12

Gefäßpflanzen: Breunig, T. & Demuth S. (1999): Rote Liste der Farn- und Samenpflanzen Baden-Württemberg. Naturschutz-Praxis, Artenschutz 2.

Käfer: Laufer, H. (1999): Trautner, J. (2006): Rote Liste und Artenverzeichnis der Laufkäfer Baden-Württembergs. Naturschutz-Praxis, Artenschutz 9.

Bense, U. (2002): Verzeichnis und Rote Liste der Totholzkäfer Baden-Württembergs. Naturschutz Landschaftspflege Bad.Württ. Bd. 74.

Farn- und Samenpflanzen: Breunig, T. & Demuth, S. (1999): Rote Liste der Farn- und Samenpflanzen Baden-Württemberg. Naturschutz-Praxis, Artenschutz 2.

Libellen: Hunger, H. & Schiel, F.-J. (2006): Rote Liste der Libellen Baden-Württembergs und der Naturräume. Libellula Supplement 7: 3-14.

0	Ausgestorben oder verschollen
1	Vom Aussterben bedroht
2	Stark gefährdet
3	Gefährdet
G	Gefährdung anzunehmen, aber Status unbekannt
R	Extrem seltene Arten oder Arten mit geografischen Restriktionen
D	Daten defizitär
V	Arten der Vorwarnliste
i	gefährdete wandernde Tierart
x	nicht aufgeführt
-	Ungefährdet
nb	Nicht berücksichtigt (Neufunde)
r	randlich einstrahlend

RLD: Rote Liste Deutschland (Kategorien wie RLB für Tiere):
für Wirbeltiere: Bundesamt für Naturschutz (2020)¹
für Säugetiere: Bundesamt für Naturschutz (2020)²
für Vögel: Bundesamt für Naturschutz (2016)³
für Schmetterlinge und Weichtiere: BUNDESAMT FÜR NATURSCHUTZ (2011)⁴
für die übrigen wirbellose Tiere: Bundesamt für Naturschutz (1998)
für Gefäßpflanzen: KORNECK ET AL. (1996)

sg: streng geschützte Art nach § 7 Abs. 2 Nr. 14 BNatSchG

Quellen:

Landesamt für Umwelt Baden-württemberg - Landesweite Artenkartierung Amphibien und Reptilien Baden-Württemberg:

<https://www4.lubw.baden-wuerttemberg.de/servlet/is/233226/>

Landesamt für Umwelt Baden-württemberg – Besonders und streng geschützte Arten:

<http://www4.lubw.baden-wuerttemberg.de/servlet/is/36339/>

Bundesamt für Naturschutz Deutschland – FFH-Anhang IV Arten:

http://www.ffh-anhang4.bfn.de/ffh_anhang4-saeugetiere.html

Stiftung Vogelmonitoring Deutschland und Dachverband Deutscher Avifaunisten (2014): Atlas Deutscher Brutvogelarten, 1. Aufl.

¹ Bundesamt für Naturschutz (2009, Hrsg.): Rote Liste gefährdeter Tiere, Pflanzen und Pilze Deutschlands. Band 1: Wirbeltiere. - Naturschutz und Biologische Vielfalt 70(1). Bonn - Bad Godesberg

² Bundesamt für Naturschutz (2020, Hrsg.): Rote Liste gefährdeter Tiere, Pflanzen und Pilze Deutschlands. Rote Liste und Gesamtartenliste der Säugetiere (Mammalia) Deutschlands

³ Bundesamt für Naturschutz (2009, Hrsg.): Rote Liste gefährdeter Tiere, Pflanzen und Pilze Deutschlands. Band 2: Wirbeltiere. - Naturschutz und Biologische Vielfalt 70(1). Bonn - Bad Godesberg

⁴ BUNDESAMT FÜR NATURSCHUTZ (2011, Hrsg.): Rote Liste gefährdeter Tiere, Pflanzen und Pilze Deutschlands. Band 3: Wirbellose Tiere (Teil 1). - Naturschutz und Biologische Vielfalt 70(3). Bonn - Bad Godesberg

Tierarten:

V	L	E	NW	PO	Art	Art	RLBW	RLD	sg
---	---	---	----	----	-----	-----	------	-----	----

Fledermäuse

0					Bechsteinfledermaus	Myotis bechsteinii	2	2	x
X	X	X		X	Braunes Langohr	Plecotus auritus	3	3	x
X	X	X		X	Breitflügelfledermaus	Eptesicus serotinus	2	3	x
X	X	X		X	Fransenfledermaus	Myotis nattereri	2	-	x
X	X	X		X	Graues Langohr	Plecotus austriacus	1	1	x
0					Große Bartfledermaus	Myotis brandtii	1	-	x
0					Große Hufeisennase	Rhinolophus ferrumequinum	1	1	x
X	X	X		X	Großer Abendsegler	Nyctalus noctula	i	V	x
X	0				Großes Mausohr	Myotis myotis	2	-	x
0					Kleine Bartfledermaus	Myotis mystacinus	3	-	x
0					Kleine Hufeisennase	Rhinolophus hipposideros	0	2	x
0					Kleinabendsegler	Nyctalus leisleri	2	D	x
0					Mopsfledermaus	Barbastella barbastellus	1	2	x
0					Mückenfledermaus	Pipistrellus pygmaeus	G	-	x
0					Nordfledermaus	Eptesicus nilssonii	2	3	x
0					Nymphenfledermaus	Myotis alcaethoe	x	1	x
X	X	X		X	Rauhautfledermaus	Pipistrellus nathusii	i	-	x
X	X	X		X	Wasserfledermaus	Myotis daubentonii	3	-	x
X	X	X		X	Weißrandfledermaus	Pipistrellus kuhlii	D	-	x
0					Wimperfledermaus	Myotis emarginatus	R	2	x
0					Zweifarbflödenmaus	Vespertilio murinus	i	D	x
X	X	X		X	Zwergfledermaus	Pipistrellus pipistrellus	3	-	x

Säugetiere ohne Fledermäuse

0					Baumschläfer	Dryomys nitedula	x	R	x
X	0				Biber	Castor fiber	2	V	x
0					Birkenmaus	Sicista betulina	x	2	x
0					Feldhamster	Cricetus cricetus	1	1	x
0					Fischotter	Lutra lutra	0	3	x
0					Haselmaus	Muscardinus avellanarius	G	V	x
0					Luchs	Lynx lynx	0	1	x
0					Wildkatze	Felis silvestris sylvestris	0	3	x

Kriechtiere

0					Äskulapnatter	Zamenis longissimus	1	2	x
0					Europ. Sumpfschildkröte	Emys orbicularis	1	1	x
0					Mauereidechse	Podarcis muralis	2	V	x
X	0				Schlingnatter	Coronella austriaca	3	3	x

V	L	E	NW	PO	Art	Art	RLBW	RLD	sg
0					Östliche Smaragdeidechse	Lacerta viridis	1	1	x
X	0				Zauneidechse	Lacerta agilis	V	V	x

Lurche

0					Alpensalamander	Salamandra atra	-	-	x
0					Geburtshelferkröte	Alytes obstetricans	2	2	x
X	0				Gelbbauchunke	Bombina variegata	2	2	x
X	0				Kammolch	Triturus cristatus	2	3	x
0					Kleiner Wasserfrosch	Pelophylax lessonae	G	G	x
0					Knoblauchkröte	Pelobates fuscus	2	3	x
0					Kreuzkröte	Bufo calamita	2	2	x
0					Laubfrosch	Hyla arborea	2	3	x
0					Moorfrosch	Rana arvalis	1	3	x
0					Springfrosch	Rana dalmatina	3	V	x
0					Wechselkröte	Pseudepidalea viridis	2	3	x

Fische

					Donaukaulbarsch	Gymnocephalus baloni	x	-	x
--	--	--	--	--	-----------------	----------------------	---	---	---

Libellen

0					Asiatische Keiljungfer	Gomphus flavipes	2r	G	x
0					Östliche Moosjungfer	Leucorrhinia albifrons	0	1	x
0					Zierliche Moosjungfer	Leucorrhinia caudalis	1	1	x
0					Große Moosjungfer	Leucorrhinia pectoralis	1	2	x
X	0				Grüne Keiljungfer	Ophiogomphus cecilia	3	2	x
0					Sibirische Winterlibelle	Sympecma paedisca (S. braueri)	2	2	x

Käfer

0					Großer Eichenbock	Cerambyx cerdo	1	1	x
0					Schwarzer Grubenlaufkäfer	Carabus nodulosus	0	1	x
0					Scharlach-Plattkäfer	Cucujus cinnaberinus	x	1	x
0					Breitrand	Dytiscus latissimus	x	1	x
0					Eremit	Osmoderma eremita	2	2	x
0					Alpenbock	Rosalia alpina	2	2	x

Tagfalter

0					Wald-Wiesenvögelchen	Coenonympha hero	1	2	x
0					Moor-Wiesenvögelchen	Coenonympha oedippus	0	1	x
0					Kleiner Maivogel	Euphydryas maturna	x	1	x
0					Quendel-Ameisenbläuling	Maculinea arion	2	3	x
0					Dunkler Wiesenknopf-Ameisenbläuling	Maculinea nausithous	3	V	x

V	L	E	NW	PO	Art	Art	RLBW	RLD	sg
0					Heller Wiesenknopf-Ameisenbläuling	Maculinea teleius	1	2	x
0					Gelbringfalter	Lopinga achine	1	2	x
0					Flussampfer-Dukatenfalter	Lycaena dispar	3	3	x
0					Blauschillernder Feuerfalter	Lycaena helle	1	2	x
X	0				Apollo	Parnassius apollo	1	2	x
0					Schwarzer Apollo	Parnassius mnemosyne	1	2	x

Nachfalter

0					Heckenwollfalter	Eriogaster catax	0	1	x
0					Haarstrangwurzeule	Gortyna borelii	1	1	x
0					Nachtkerzenschwärmer	Proserpinus proserpina	V	-	x

Schnecken

0					Zierliche Tellerschnecke	Anisus vorticulus	2	1	x
0					Gebänderte Kahnschnecke	Theodoxus transversalis	x	1	x

Muscheln

0					Bachmuschel, Gemeine Flussmuschel	Unio crassus	1	1	x
---	--	--	--	--	-----------------------------------	--------------	---	---	---

Gefäßpflanzen:

V	L	E	NW	PO	Art	Art	RLBW	RLD	sg
0					Lilienblättrige Becherglocke	Adenophora liliifolia	x	1	x
0					Kriechender Sellerie	Apium repens	1	1	x
0					Braungrüner Streifenfarn	Asplenium adulterinum	x	2	x
0					Dicke Trespe	Bromus grossus	2	1	x
0					Herzlöffel	Caldesia parnassifolia	x	1	x
X	0				Europäischer Frauenschuh	Cypripedium calceolus	3	3	x
0					Böhmischer Fransenenzian	Gentianella bohemica	x	1	x
0					Sumpf-Siegwurz	Gladiolus palustris	1	2	x
0					Sand-Silberscharte	Jurinea cyanoides	1	2	x
0					Liegendes Büchsenkraut	Lindernia procumbens	2	2	x
0					Sumpf-Glanzkräuter	Liparis loeselii	2	2	x
0					Froschkraut	Luronium natans	x	2	x
0					Bodensee-Vergissmeinnicht	Myosotis rehsteineri	1	1	x
0					Finger-Küchenschelle	Pulsatilla patens	x	1	x
0					Sommer-Wendelähre	Spiranthes aestivalis	1	2	x
0					Bayerisches Federgras	Stipa pulcherrima ssp. bavarica	x	1	x
0					Prächtiger Dünnfarn	Trichomanes speciosum	-	-	x

B Vögel

Grundlage ist die Liste der nachgewiesenen Brutvogelarten in Baden-Württemberg (Bauer, H.-G., Boschert, M., Förschler, M., Hölzinger, J., Kramer, M. & Mahler, U. (2016): Rote Liste und kommentiertes Verzeichnis der Brutvogelarten Baden-Württembergs. Naturschutz-Praxis, Artenschutz 11) ohne Gefangenschaftsflüchtlinge, Neozoen, Vermehrungsgäste und Irrgäste.

V	L	E	NW	PO	Art	Art	RLBW	RLD	sg
0					Alpenbraunelle	Prunella collaris	x	R	-
0					Alpendohle	Pyrrhocorax graculus	x	R	-
0					Alpenschneehuhn	Lagopus muta	x	R	-
0					Alpensegler	Apus melba	-	R	-
X	X	0		X	Amsel ^{*)}	Turdus merula	-	-	-
0					Auerhuhn	Tetrao urogallus	1	1	x
X	X	0		X	Bachstelze ^{*)}	Motacilla alba	-	-	-
0					Bartmeise	Panurus biarmicus	R	-	-
0		0			Baumfalke	Falco subbuteo	V	3	x
X	0				Baumpieper	Anthus trivialis	2	3	-
0					Bekassine	Gallinago gallinago	1	1	x
0					Berglaubsänger	Phylloscopus bonelli	1	-	x
0					Bergpieper	Anthus spinoletta	1	-	-
0					Beutelmeise	Remiz pendulinus	1	-	-
0					Bienenfresser	Merops apiaster	-	-	x
0					Alpenbirkenzeisig	Carduelis flammea	-	-	-
0					Birkhuhn	Tetrao tetrix	0	1	x
X	0				Blässhuhn ^{*)}	Fulica atra	-	-	-
0					Blaukehlchen	Luscinia svecica	2	-	x
X	X	0		X	Blaumeise ^{*)}	Parus caeruleus	-	-	-
0					Bluthänfling	Carduelis cannabina	3	3	-
0					Brachpieper	Anthus campestris	0	1	x
0					Brandgans	Tadorna tadorna	x	-	-
0					Braunkehlchen	Saxicola rubetra	1	2	-
X	X	0		X	Buchfink ^{*)}	Fringilla coelebs	-	-	-
X	0				Buntspecht ^{*)}	Dendrocopos major	-	-	-
X	0				Dohle	Coleus monedula	-	-	-
X	0				Dorngrasmücke	Sylvia communis	-	-	-
0					Dreizehenspecht	Picoides tridactylus	1	-	x
0					Drosselrohrsänger	Acrocephalus arundinaceus	1	-	x
X	0				Eichelhäher ^{*)}	Garrulus glandarius	-	-	-
X	0				Eisvogel	Alcedo atthis	V	-	x

V	L	E	NW	PO	Art	Art	RLBW	RLD	sg
X	X	0		X	Elster ^{*)}	Pica pica	-	-	-
0					Erlenzeisig	Carduelis spinus	-	-	-
X	X	X		X	Feldlerche	Alauda arvensis	3	3	-
0					Feldschwirl	Locustella naevia	2	3	-
X	0				Feldsperling	Passer montanus	V	V	-
0					Felsenschwalbe	Ptyonoprogne rupestris	x	R	X
X	0				Fichtenkreuzschnabel ^{*)}	Loxia curvirostra	-	-	-
0					Fischadler	Pandion haliaetus	0	3	X
X	0				Fitis	Phylloscopus trochilus	3	-	-
0					Flussregenpfeifer	Charadrius dubius	V	-	X
0					Flusseeschwalbe	Sterna hirundo	V	2	x
0					Flussuferläufer	Actitis hypoleucos	0	2	x
X	0				Gänsesäger	Mergus merganser	-	V	-
X	0				Gartenbaumläufer ^{*)}	Certhia brachydactyla	-	-	-
X	0				Gartengrasmücke ^{*)}	Sylvia borin	-	-	-
0					Gartenrotschwanz	Phoenicurus phoenicurus	V	R	-
X	0				Gebirgsstelze ^{*)}	Motacilla cinerea	-	-	-
X	0				Gelbspötter	Hippolais icterina	3	-	-
0					Gimpel ^{*)}	Pyrrhula pyrrhula	-	-	-
X	X	0		X	Girlitz ^{*)}	Serinus serinus	-	-	-
X	X	X		X	Goldammer	Emberiza citrinella	V	V	-
0					Grauammer	Emberiza calandra	1	-	x
X	0				Graugans	Anser anser	-	-	-
X	0				Graureiher	Ardea cinerea	-	-	-
X	0				Grauschnäpper	Muscicapa striata	V	V	-
X	0				Grauspecht	Picus canus	2	2	x
0					Großer Brachvogel	Numenius arquata	1	1	x
X	X	0		X	Grünfink ^{*)}	Carduelis chloris	-	-	-
X	0				Grünspecht	Picus viridis	-	-	x
X	0				Habicht	Accipiter gentilis	-	-	x
0					Habichtskauz	Strix uralensis	x	R	x
0					Halsbandschnäpper	Ficedula albicollis	V	3	x
0					Haselhuhn	Tetrastes bonasia	0	2	-
0					Haubenlerche	Galerida cristata	1	1	x
X	0				Haubenmeise ^{*)}	Parus cristatus	-	-	-
0					Haubentaucher	Podiceps cristatus	-	-	-
X	X	0			Hausrotschwanz ^{*)}	Phoenicurus ochruros	-	-	-
X	0				Haussperling	Passer domesticus	V	V	-
X	0				Heckenbraunelle ^{*)}	Prunella modularis	-	-	-

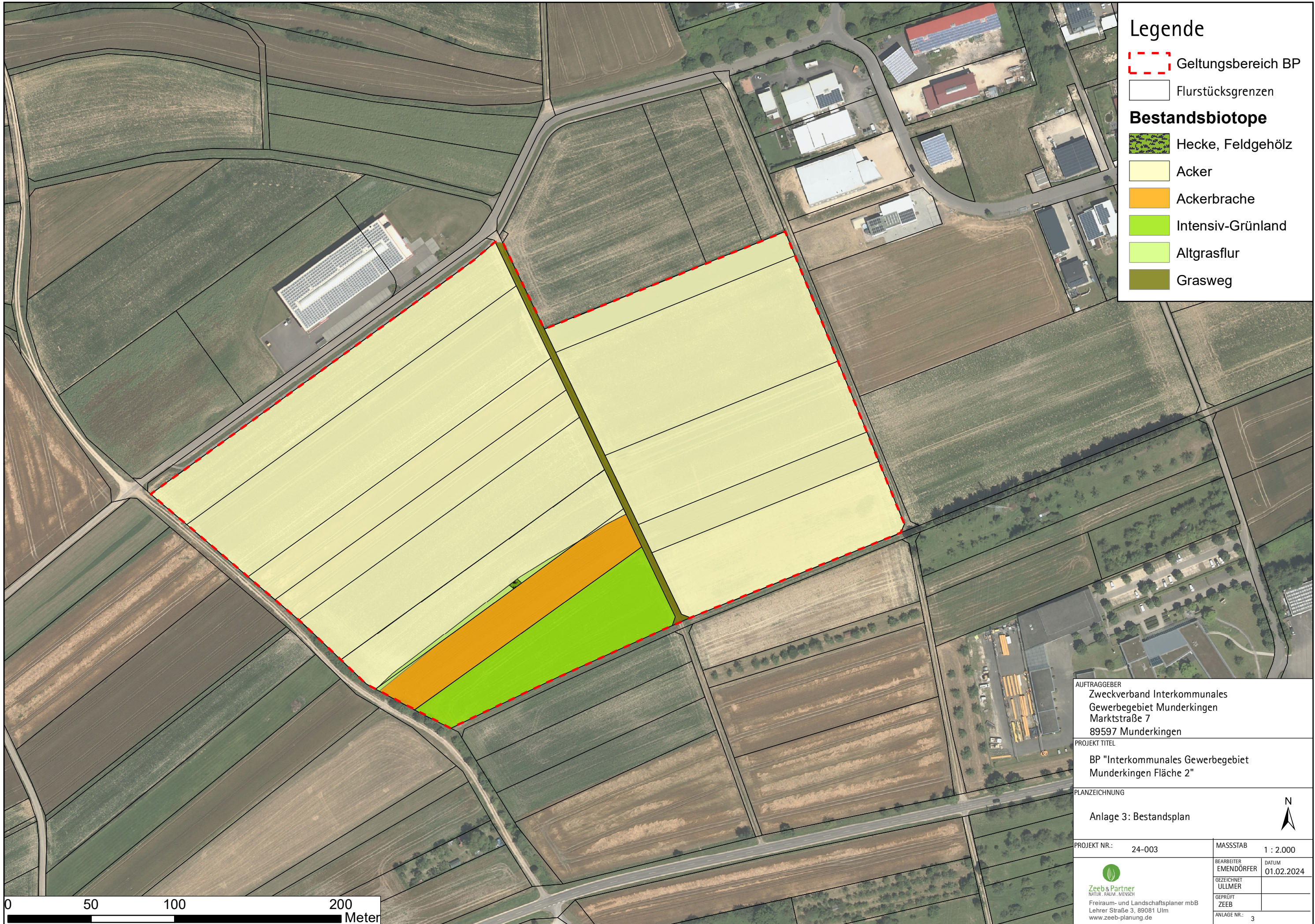
V	L	E	NW	PO	Art	Art	RLBW	RLD	sg
0					Heidelerche	Lullula arborea	2	V	x
X	0				Höckerschwan	Cygnus olor	-	-	-
X	0				Hohлтаube	Columba oenas	V	-	-
X	0				Jagdfasan	Phasianus colchicus	x	-	-
0					Kanadagans	Branta canadensis	x	-	-
0					Karmingimpel	Carpodacus erythrinus	x	-	x
X	0				Kernbeißer*)	Coccothraustes coccothraustes	-	-	-
0					Kiebitz	Vanellus vanellus	1	2	x
X	X	0		X	Klappergrasmücke	Sylvia curruca	V	-	-
X	X	0		X	Kleiber*)	Sitta europaea	-	-	-
X	0				Kleinspecht	Dryobates minor	3	V	-
0					Knäkente	Anas querquedula	1	2	x
X	X	0		X	Kohlmeise*)	Parus major	-	-	-
0					Kolbenente	Netta rufina	-	-	-
X	0				Kolkrabe	Corvus corax	-	-	-
0					Kormoran	Phalacrocorax carbo	-	-	-
0					Kranich	Grus grus	0	-	x
0					Krickente	Anas crecca	1	3	-
X	0				Kuckuck	Cuculus canorus	2	V	-
0					Lachmöwe	Larus ridibundus	V	-	-
0					Löffelente	Anas clypeata	1	3	-
0					Mauerläufer	Tichodroma muraria	x	R	-
X	0				Mauersegler	Apus apus	V	-	-
X	X	X		X	Mäusebussard	Buteo buteo	-	-	x
X	X	X		X	Mehlschwalbe	Delichon urbicum	V	3	-
0					Misteldrossel*)	Turdus viscivorus	-	-	-
0					Mittelmeermöwe	Larus michahellis	-	-	-
X	0				Mittelspecht	Dendrocopos medius	-	-	x
X	X	0		X	Mönchsgrasmücke*)	Sylvia atricapilla	-	-	-
0					Nachtigall	Luscinia megarhynchos	-	-	-
0					Nachtreiher	Nycticorax nycticorax	-	2	x
X	0				Neuntöter	Lanius collurio	-	-	-
0					Ortolan	Emberiza hortulana	1	3	x
X	0				Pirol	Oriolus oriolus	3	V	-
0					Purpureiher	Ardea purpurea	R	R	x
X	X	0		X	Rabenkrähe*)	Corvus corone	-	-	-
0					Raubwürger	Lanius excubitor	0	2	x
0	X	0		X	Rauchschwalbe	Hirundo rustica	3	3	-
0					Raufußkauz	Aegolius funereus	-	-	x

V	L	E	NW	PO	Art	Art	RLBW	RLD	sg
X	0				Rebhuhn	Perdix perdix	1	2	-
X	0				Reiherente*)	Aythya fuligula	-	-	-
0					Ringdrossel	Turdus torquatus	1	-	-
X	X	0		X	Ringeltaube*)	Columba palumbus	-	-	-
X	0				Rohrammer	Emberiza schoeniclus	3	-	-
0					Rohrdommel	Botaurus stellaris	0	3	x
0					Rohrschwirl	Locustella luscinioides	-	-	x
0					Rohrweihe	Circus aeruginosus	2	-	x
0					Rostgans	Tadorna ferruginea	x	-	
X	X	0		X	Rotkehlchen*)	Erithacus rubecula	-	-	-
X	X	X		X	Rotmilan	Milvus milvus	-	V	x
0					Rotschenkel	Tringa totanus	0	3	x
X	0				Saatkrähe	Corvus frugilegus	-	-	-
0					Schellente	Bucephala clangula	X	-	-
0					Schilfrohrsänger	Acrocephalus schoenobaenus	1	-	x
0					Schlagschwirl	Locustella fluviatilis	R	-	-
0					Schleiereule	Tyto alba	-	-	x
0					Schnatterente	Anas strepera	-	-	-
0					Schneesperling	Montifringilla nivalis	x	R	-
0	0				Schwanzmeise	Aegithalos caudatus	x	-	-
0					Schwarzhalstaucher	Podiceps nigricollis	3	-	x
0					Schwarzkehlchen	Saxicola rubicola	V	-	-
0					Schwarzkopfmöwe	Larus melanocephalus	R	-	-
X	0				Schwarzmilan	Milvus migrans	-	-	x
X	0				Schwarzspecht	Dryocopus martius	-	-	x
0					Schwarzstorch	Ciconia nigra	3	-	X
0					Seeadler	Haliaeetus albicilla	0	-	x
0					Seidenreiher	Egretta garzetta	X	-	x
X	X	0		X	Singdrossel*)	Turdus philomelos	-	-	-
X	0				Sommergoldhähnchen*)	Regulus ignicapillus	-	-	-
X	X	0			Sperber	Accipiter nisus	-	-	x
0					Sperbergrasmücke	Sylvia nisoria	x	3	x
0					Sperlingskauz	Glaucidium passerinum	-	-	x
X	0				Star	Sturnus vulgaris	-	3	-
0					Steinadler	Aquila chrysaetos	0	R	x
0					Steinhuhn	Alectoris graeca	x	R	x
0					Steinkauz	Athene noctua	V	3	x
0					Steinrötel	Monticola saxatilis	x	2	x
0					Steinschmätzer	Oenanthe oenanthe	1	1	-

V	L	E	NW	PO	Art	Art	RLBW	RLD	sg
X	X	0		X	Stieglitz*)	Carduelis carduelis	-	-	-
X	0				Stockente	Anas platyrhynchos	V	-	-
X	X	0			Straßentaube	Columba livia f. domestica	x	-	-
0					Sturmmöwe	Larus canus	R	-	-
X	0				Sumpfmeise*)	Parus palustris	-	-	-
0					Sumpfohreule	Asio flammeus	0	1	x
X	0				Sumpfrohrsänger*)	Acrocephalus palustris	-	-	-
0					Tafelente	Aythya ferina	3	-	-
0					Tannenhäher*)	Nucifraga caryocatactes	-	-	-
X	0				Tannenmeise*)	Parus ater	-	-	-
X	0				Teichhuhn	Gallinula chloropus	3	V	x
0					Teichrohrsänger	Acrocephalus scirpaceus	-	-	-
X	0				Trauerschnäpper	Ficedula hypoleuca	2	3	-
0					Tüpfelsumpfhuhn	Porzana porzana	1	3	x
0					Türkentaube*)	Streptopelia decaocto	3	-	-
X	X	X		X	Turmfalke	Falco tinnunculus	V	-	x
0					Turteltaube	Streptopelia turtur	2	2	x
0					Triel	Burhinus oediconemus	R	1	x
0					Uferschnepfe	Limosa limosa	0	1	x
0					Uferschwalbe	Riparia riparia	3	V	x
X	0				Uhu	Bubo bubo	-	-	x
X	X	0		X	Wacholderdrossel*)	Turdus pilaris	-	-	-
X	X	X		X	Wachtel	Coturnix coturnix	V	V	-
0					Wachtelkönig	Crex crex	2	2	x
X	0				Waldbaumläufer*)	Certhia familiaris	-	-	-
X	0				Waldkauz	Strix aluco	-	-	x
0					Waldlaubsänger	Phylloscopus sibilatrix	2	-	-
0					Waldohreule	Asio otus	-	-	x
0					Waldschnepfe	Scolopax rusticola	V	V	-
0					Waldwasserläufer	Tringa ochropus	x	-	x
X	0				Wanderfalke	Falco peregrinus	-	-	x
X	0				Wasseramsel	Cinclus cinclus	-	-	-
X	0				Wasserralle	Rallus aquaticus	2	V	-
0					Weidenmeise	Parus montanus	V	-	-
0					Weißrückenspecht	Dendrocopos leucotus	R	2	x
X	0				Weißstorch	Ciconia ciconia	-	3	x
0					Wendehals	Jynx torquilla	2	2	x
X	0				Wespenbussard	Pernis apivorus	-	3	x
0					Wiedehopf	Upupa epops	V	3	x

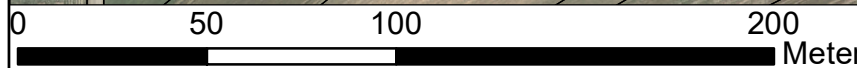
V	L	E	NW	PO	Art	Art	RLBW	RLD	sg
0					Wiesenpieper	Anthus pratensis	1	2	-
X	X	X		X	Wiesenschafstelze	Motacilla flava	V	-	-
0					Wiesenweihe	Circus pygargus	1	2	x
X	X	0			Wintergoldhähnchen*)	Regulus regulus	-	-	-
0					Zaunammer	Emberiza cirrus	-	3	x
X	X	0		X	Zaunkönig*)	Troglodytes troglodytes	-	-	-
0					Ziegenmelker	Caprimulgus europaeus	1	3	x
X	X	0		X	Zilpzalp*)	Phylloscopus collybita	-	-	-
0					Zippammer	Emberiza cia	1	1	x
0					Zitronenzeisig	Carduelis citrinella	1	3	x
0					Zwergdommel	Ixobrychus minutus	2	2	x
0					Zwergohreule	Otus scops	X	-	x
0					Zwergschnäpper	Ficedula parva	X	V	x
X	0				Zwergtaucher	Tachybaptus ruficollis	2	-	-

*) weit verbreitete Arten („Allerweltsarten“), bei denen regelmäßig davon auszugehen ist, dass durch Vorhaben keine populationsbezogene Verschlechterung des Erhaltungszustandes erfolgt. Vgl. Abschnitt "Relevanzprüfung" der Internet-Arbeitshilfe zur speziellen artenschutzrechtlichen Prüfung bei der Vorhabenzulassung des Bayerischen Landesamtes für Umwelt



Legende

- Geltungsbereich BP
- Flurstücksgrenzen
- Bestandsbiotope**
- Hecke, Feldgehölz
- Acker
- Ackerbrache
- Intensiv-Grünland
- Altgrasflur
- Grasweg



AUFTRAGGEBER Zweckverband Interkommunales Gewerbegebiet Munderkingen Marktstraße 7 89597 Munderkingen	
PROJEKT TITEL BP "Interkommunales Gewerbegebiet Munderkingen Fläche 2"	
PLANZEICHNUNG Anlage 3: Bestandsplan	
PROJEKT NR.: 24-003	MASSSTAB 1 : 2.000
BEARBEITER EMENDÖRFER	DATUM 01.02.2024
GEZEICHNET ULLMER	
GEPRÜFT ZEEB	
ANLAGE NR.: 3	

